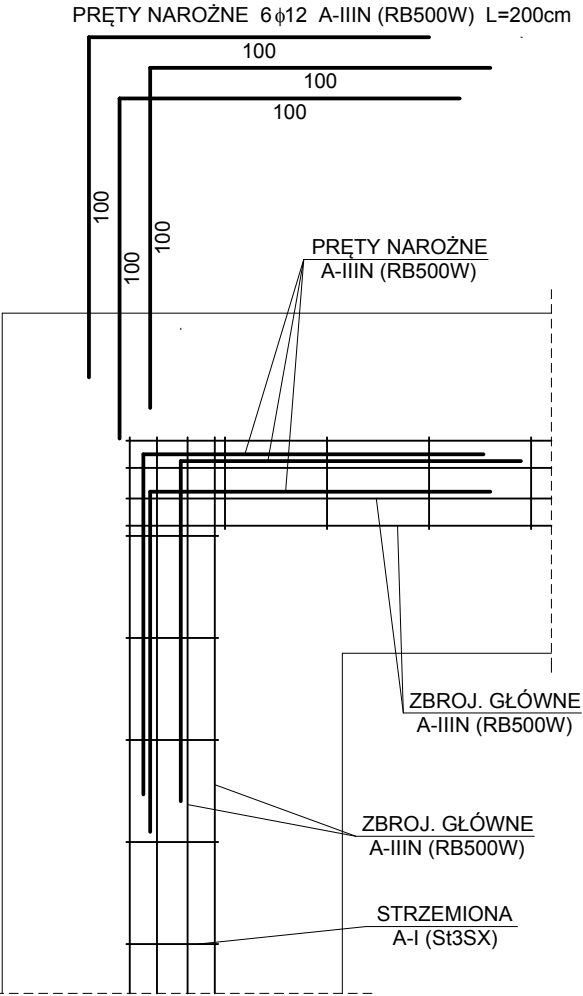
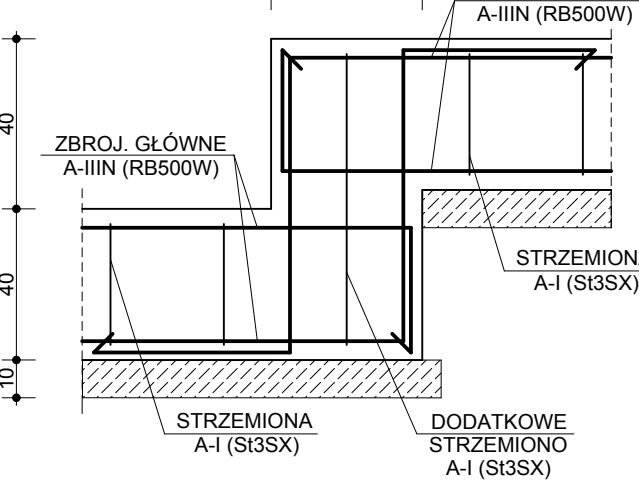


SCHEMAT ZAKOTWIENIA PRĘTÓW  
W NAROŻACH ŁAW  
SKALA 1:20



SCHEMAT ZAKOTWIENIA PRĘTÓW  
W ŁAWCH SCHODKOWYCH  
SKALA 1:20



BETON B25 (C20/25) KLASA EKSPozyCJI XC2  
MAKSIMALNY STOSUNEK W/C<0,6  
PODBETON B15 (C12/15)  
ZBROJENIE GŁÓWNE: STAL A-IIIIN(RB500W)  
PR. ROZDZIELCZE, STRZEMIIONA:  
STAL A-I (St3SX-b)

- UWAGI
- RYSUNKI KONSTRUKCYJNE NALEŻY ROZPATRYWAĆ ŁĄCZNIE Z ARCHITEKTONICZNYMI I POZOSTAŁYMI PROJEKTAMI BRANŻOWYMI
  - WSZYSTKIE ŁAWY I STOPY FUNDAMENTOWE WYKONAĆ NA WARSTWIE PODBETONU GR. 10 cm - BETON C12/15 (B15)
  - FUNDAMENTY POSADOWIĆ NA NIEMNARUSZONYM, RODZIMYM GRUNCIE NOŚNYM. W MIARĘ POTRZEB GRUNTY NĄSYPOWE NIENOSIĆE WYMIENIĆ NA PODSYPKĘ PIASKOWĄ ZAGĘSZCZANĄ WARSTWAMI O GR. max. 20 cm
  - WARSTWA OCIEPLENIOWA ŚCIAN FUNDAMENTOWYCH - NALEŻY WYKONAĆ OCIEPLENIE ZEWNĘTRZNYCH ŚCIAN FUNDAMENTOWYCH Z POLISTYRENU EKSTUDOWANEGO (LUB INNEGO MATERIAŁU NIENASIĄKLIWEGO DO STOSOWANIA W GRUNCIE)
  - IZOLACJE PRZECIWWILGOCIOWE PIONOWE ŚCIAN FUNDAMENTOWYCH - IZOLACJE POWŁOKOWE NP.3 x BOTAZIT BE 89 NA GRUNCIE Z BOTAZIT BE 901
  - IZOLACJE PRZECIWWILGOCIOWE POZIOME - 2xPAPA ZGRZEWAŁNA NA ŁAWACH
  - FUNDAMENTY POD TARASY (RODZAJ, WYMIARY) WYKONAĆ WG. WYTYCZNYCH ZAWARTYCH W OPISIE TECHNICZNYM
  - W NAROŻACH ŁAW DOŁOŻYĆ DODATKOWE PRĘTY ZAGIĘTE DO ICH POŁĄCZENIA
- POZIOM PORÓWNAWCZY ± 0,00
- POZIOM POSADOWIENIA FUNDAMENTÓW  
-1,27m; -1,67
- OTULINA ZBROJENIA 5 cm,  
DOŁEM FUND. OTULINA 5 cm

LEGENDA:	
	ŚCIANY DO WYMUROWANIA Z CEGŁY CERAMICZNEJ
	ŚCIANY DO WYMUROWANIA BŁOCKI BETONOWE
	IZOLACJA TERMICZNA

WYKONAWCY I PODWYKONAWCY ZOBOWIĄZANI SĄ DO SPRAWDZENIA PROJEKTU, A W SZCZEGÓLNOŚCI WYMIARÓW PRZED PRZYSTĄPIENIEM DO PRAC BUDOWLANYCH

OBSŁUGA I REALIZACJA BUDOWNICTWA ANDRZEJ PIECHOCKI 63-100 ŚRĘM KOLBERGA 2	
INWESTOR: Gmina Śręmy, Plac 20 Października 1, 63-100 Śręmy	SKALA: 1:50
OBIEKT: „Rozbudowa Międzygminnego Schroniska dla Bezdomnych Zwierząt w Gaju” - Budynek edukacyjno - szkoleniowy, Gaj, 63-100 Śręmy, dz. 133/6	DATA: CZERWIEC 2015
TEMAT: Budowa budynku edukacyjno - szkoleniowego	NR RYS.
TEMAT RYSUNKU: RZUT FUNDAMENTÓW	
PROJEKTANT: Andrzej Piechocki	
Dariusz Chwieralski	
Joanna Zyber	
Jacek Senfleben	
Piotr Morowski	